

# Arbeit vor 100 Jahren

Emilie, die Kontorangestellte

03



**START**



**Guten Tag!**

Ich heiße Emilie. Ich arbeite seit kurzem in Hamburg in einem Kontor. Das ist ein altes Wort für Büro. Es gehört einem Kaufmann, der in fernen Ländern Kakaobohnen, Tee oder anderes einkauft, um dies dann mit Gewinn wieder zu verkaufen.

Willst du mich bei der Arbeit sehen?



**1**



**1. Stock**

Morgens um 7 Uhr muss ich pünktlich im Kontor sein. Ich brauche nicht zu überlegen, was ich anziehe, bei uns tragen alle Frauen dasselbe.

**Suche mein Kleid neben meinem Schreibtisch!**

**a) Wie findest du mein Kleid?** Kreuze an!

☐

chic

☐

freundlich

☐

altmodisch

☐

steif

☐

schlicht

☐

sieht teuer aus

☐

bequem

**b) Fallen dir noch andere Worte ein?**



2



## Regal über meinem Schreibtisch

Ich arbeite an dem kleinen Schreibtisch. Neben mir an dem größeren Schreibtisch sitzt mein Kollege. Er behandelt mich gut, nicht von oben herab.

**Sieh dir die Gegenstände im Regal an!**

**a) Schreibe den passenden Gegenstand zu meiner Tätigkeiten!**

Kunden bewirten .....

Briefe schreiben und verschicken .....

Telefongespräche vermitteln .....

**b) Mein Kollege hat andere Aufgaben im Kontor als ich.**

**Nenne vier Dinge aus dem Regal über seinem Schreibtisch, die dir etwas über seine Arbeit erzählen.**

A .....

B .....

C .....

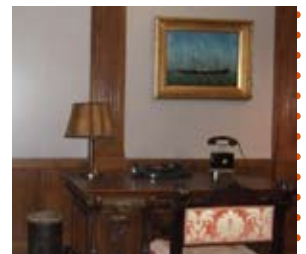
D .....

3



## Büro ein paar Meter links vor meinem Schreibtisch

**Oh!** Gerade hat mein Chef, der Kaufmann, angerufen. Er muss zur Börse. Ich soll ihm schnell eine Akte bringen. Dies ist sein Büro. Hier findest du Symbole, die für die Arbeit des Kaufmanns stehen.



**Suche dir 2 Gegenstände in dem Büro des Kaufmanns aus und überlege, was sie bedeuten.**

1. ....

2. ....

4



## Schreibmaschinen am Fenster

Um eine Anstellung im Kontor zu bekommen, musste ich lernen, Texte schnell und fehlerfrei auf der Schreibmaschine zu tippen. Sogar eine Prüfung musste ich ablegen.

- a) Tippe den 1. Satz des Leitwortes von C. Lementzow jr. ab.** Es sind 26 Zeichen.  
**Stopp mit der Uhr die Zeit und trage sie mit deinem Namen in die Liste ein.**



Name

Zeit

- b) Wie viele Anschläge (Zeichen) hättest du in 4 Minuten und 6 Sekunden schaffen müssen, um die Prüfung zur Maschinenschreiberin zu bestehen?**

Lösung:  in 4 Minuten und 6 Sekunden



**Na, hättest du die Prüfung auch bestanden?**  
**Es hat mich sehr gefreut, dass ich dir meine Arbeit im Kontor zeigen durfte.**

*Triff dich jetzt wieder mit den anderen am Ausgangspunkt und erzähle ihnen von mir.*

**Emilie**